



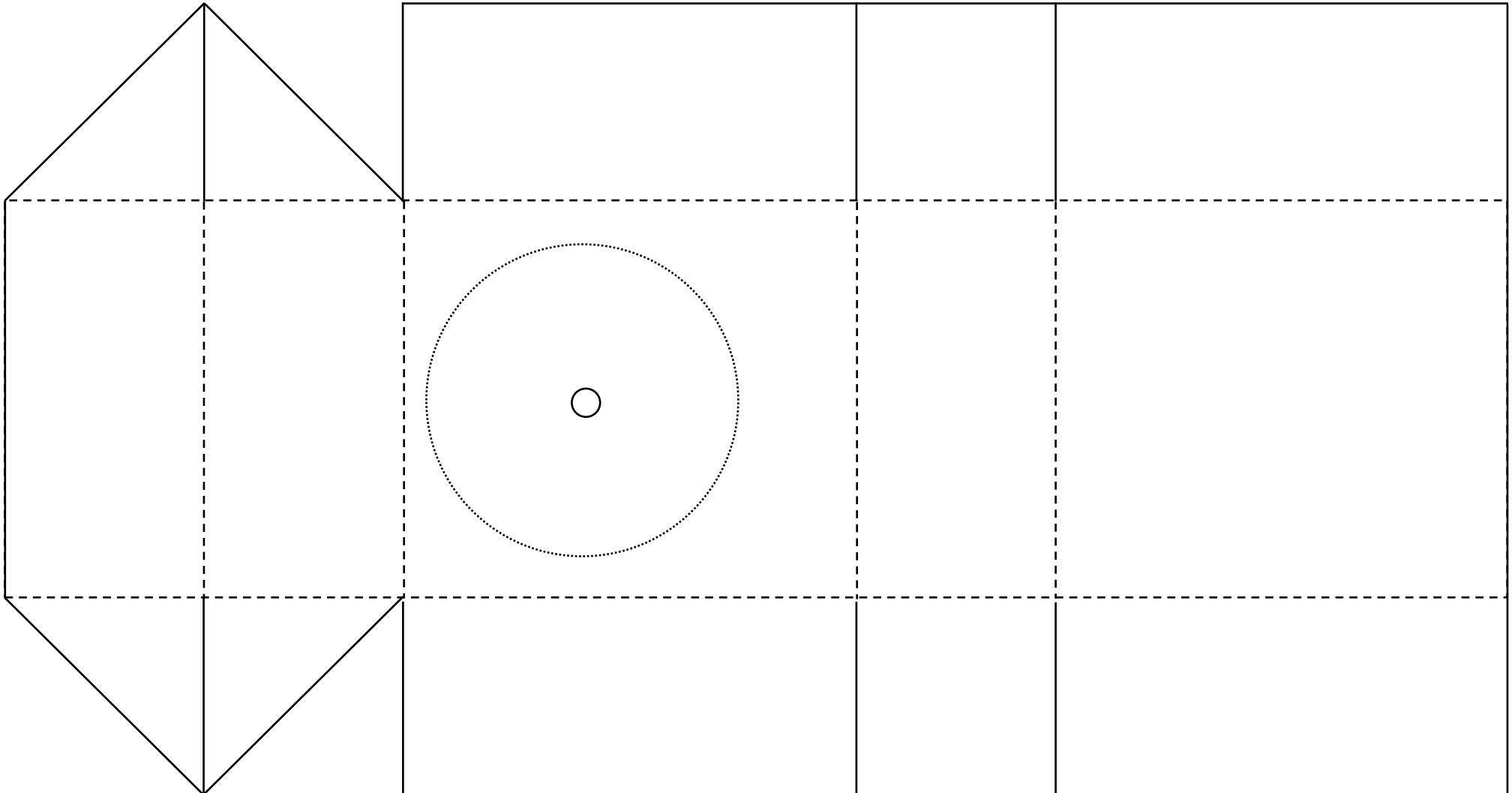
MUSEUM APPENZELL

© Museum Appenzell

Spitzer!

populär, ästhetisch und technisch raffiniert

— = schneiden
- - - = falten



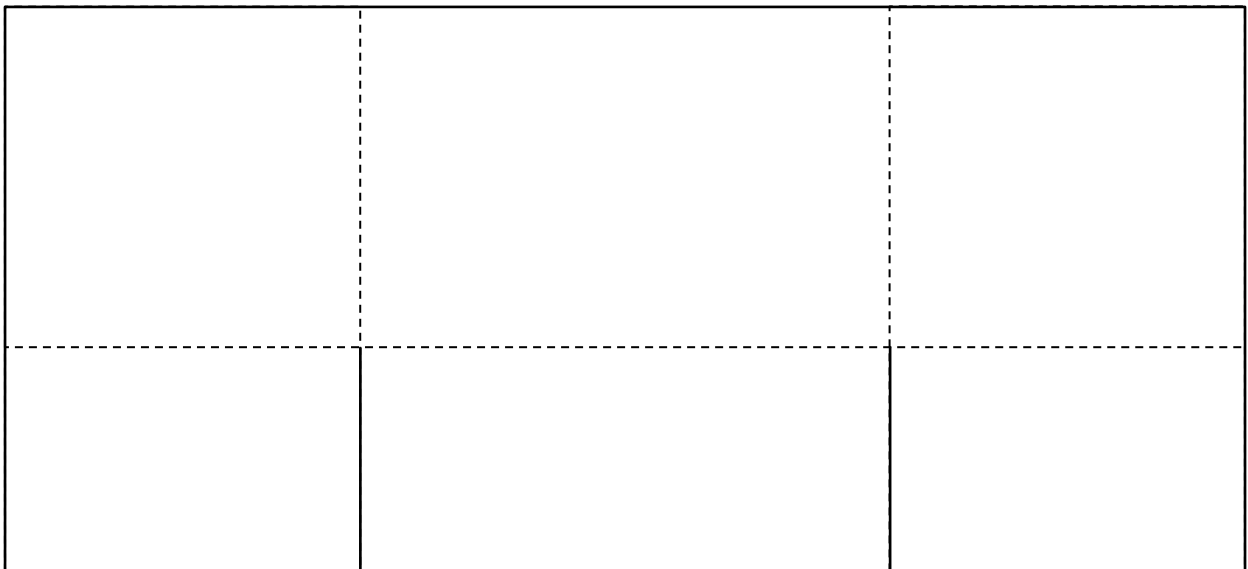
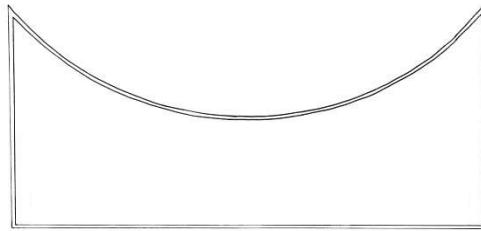
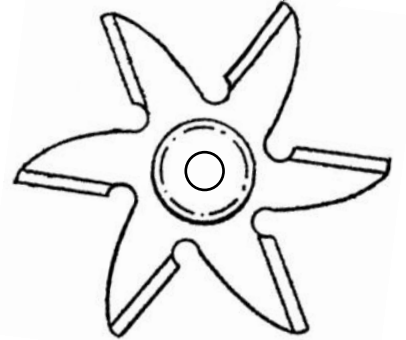
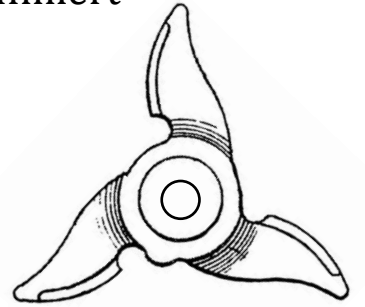
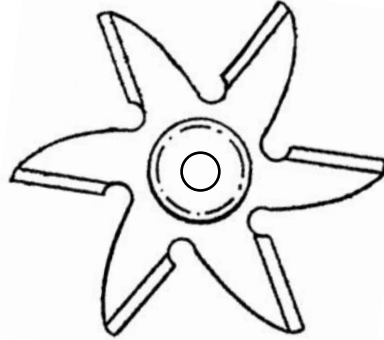
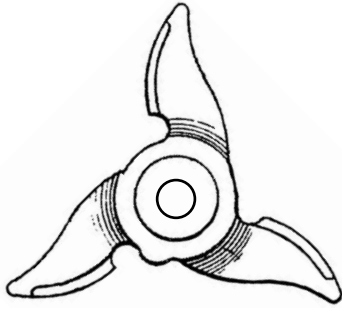


MUSEUM APPENZELL

© Museum Appenzell

Spitzer!

populär, ästhetisch und technisch raffiniert





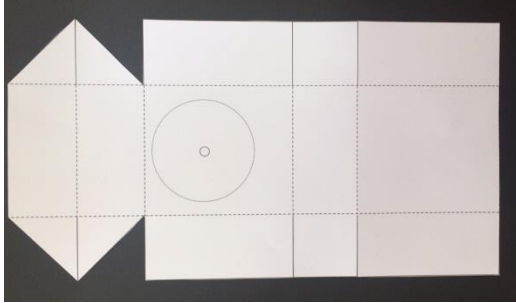
MUSEUM APPENZELL

© Museum Appenzell

Spitzer!

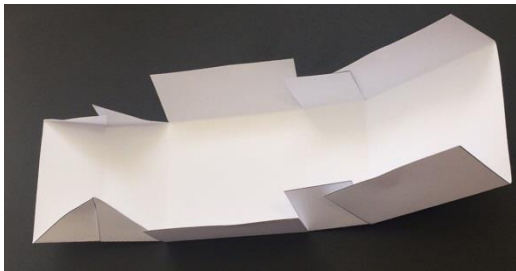
populär, ästhetisch und technisch raffiniert

1



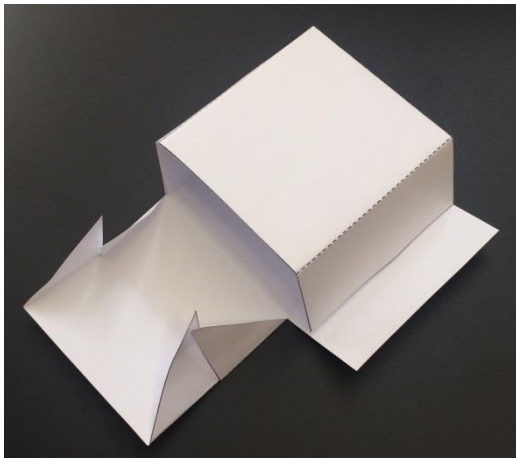
Schneide die Vorlage den gezogenen Linien entlang aus. Stüpfe das Loch aus, an welchem später das Messer befestigt wird.

2



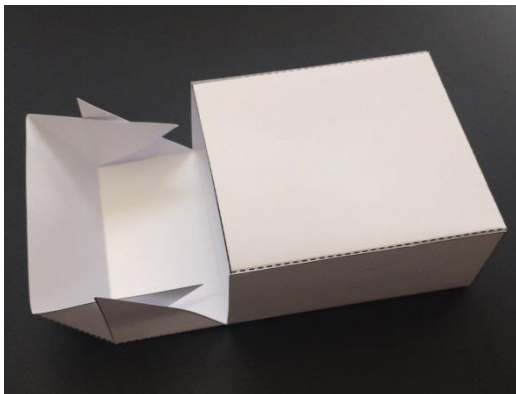
Falte alle Laschen entlang der gestrichelten Linien.

3



Der Teil mit den dreieckigen Laschen ergibt am Schluss den Deckel. Falte nun aber zuerst die restlichen Laschen zu einer Schachtel und klebe die Seiten fest.

4



Klebe die dreieckigen Laschen zum Deckel zusammen.



5



Schneide nun aus dem Zusatzbogen ein Messer deiner Wahl aus. Du musst auch den Kreis in der Mitte ausschneiden. Nun kannst du den Messerstern mit einer Rundkopfklammer an der Schachtel befestigen.

6



Variante 1: ohne Auffangbehälter

Schneide eine Etikette aus. Du kannst zwischen der Apollo-Etikette und einer leeren Etikette, die du selber verzieren kannst, auswählen.

7



Variante 2: mit Auffangbehälter

Schneide einen Auffangbehälter (Constanta oder zum selber Anmalen) entlang der gezogenen Linien aus und klebe die Laschen zu einem Boden zusammen. Klebe den Auffangbehälter an den Schachtelseiten fest.